

DYNO FOR MOTORCYCLE



API DYNO LAB

- จัดส่ง **ฟรี**
- ติดตั้ง DYNO
- แนะนำการใช้งาน
- ฟรีคอมพิวเตอร์ (ไม่รวมจอ)

API DYNO LAB 140 HP

Dyno uses an electric load (Eddy Current)
Supports up to 160/320 horsepower
Includes Road Simulate mode
Connects to up to 4 additional devices

275,000

API DYNO LAB 160/320 HP

Dyno uses an electric load (Eddy Current)
Supports up to 160/320 horsepower
Includes Road Simulate mode
Connects to up to 4 additional devices

160HP	320HP
339,000	439,000

API DYNO LABEV 160 HP

API Dyno Lab 160 EV
Dyno uses an electric load (Eddy Current)
Supports up to 160 horsepower
Includes Road Simulate mode
Measures voltage
Measures current (W)
Efficiency
Connects to up to 4 additional devices

+7,500 บาท

API Dyno Lab แนวคิดของ วิศวกรไทยที่ คิดจะสร้างไดโน (Dynamometer) เพื่อเติมเต็มฟังก์ชัน ในเครื่องมือทดสอบ โดยรวบรวมข้อดีและข้อเสีย ของไดโน แบนด์ระดับโลก มาวิเคราะห์ และออกแบบสร้าง

- จัดจำหน่าย ไดโน รถจักรยานยนต์ 60 HP 140 HP 160 HP 320HP
- รับออกแบบห้องไดโน และติดตั้ง

API Dyno Lab Function ฟังก์ชันของไดโน

- 1.Sweep Run Test โหมดทดสอบแสดงข้อมูลกราฟ HP,Torque เวลาการวิ่งของเครื่องยนต์
- 2.Hold and Steady โหมดล็อครอบของเครื่องยนต์ได้ตามกำหนด
- 3.Road Simulate โหมดจำลองโหลดน้ำหนักเสมือนขับอยู่บนถนนจริง จำลองทางลาดชัน ขึ้นเขา



@APITECH

086-329-3059
085-480-2532
www.apitechth.com
apitechmkt01@apitechth.com
A.P.I. Tech Co.,Ltd. Head Office 91/1346-7 MOO 11 SOI RAMINTRA 44, RAMINTRA RD., KLONGKUM BUENG KUMBANGKOK THAILAND, Bueng Kum, Thailand, Bangkok

DYNO FOR MOTORCYCLE



API DYNO LAB

API DYNO LAB 140 HP

Dyno uses an electric load (Eddy Current)
Supports up to 160/320 horsepower
Includes Road Simulate mode
Connects to up to 4 additional devices

API DYNO LAB 160/320 HP

Dyno uses an electric load (Eddy Current)
Supports up to 160/320 horsepower
Includes Road Simulate mode
Connects to up to 4 additional devices

API DYNO LABEV 160 HP

API Dyno Lab 160 EV
Dyno uses an electric load (Eddy Current)
Supports up to 160 horsepower
Includes Road Simulate mode
Measures voltage
Measures current (W)
Efficiency
Connects to up to 4 additional devices

API Dyno Lab is a concept by Thai engineers who aim to build a dynamometer (dyno) to enhance testing tools. The idea is to analyze the strengths and weaknesses of world-class dyno brands and use that information to design and develop a new system.

- MOTORCYCLE DYNAMOMETER SALES
- AVAILABLE MODELS: 60 HP, 140 HP, 160 HP, AND 320 HP
- WE ALSO PROVIDE DYNO ROOM DESIGN AND INSTALLATION SERVICES.

API Dyno Lab Function

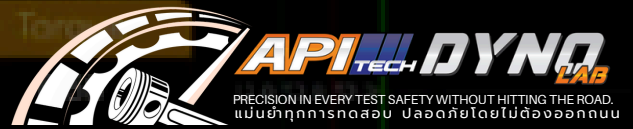
- Sweep Run Test - A testing mode that displays graph data of HP, Torque, and engine run time.
- Hold and Steady - A mode that locks the engine RPM at a specified level.
- Road Simulate - A mode that simulates load weight similar to real road driving, including uphill or incline simulation.



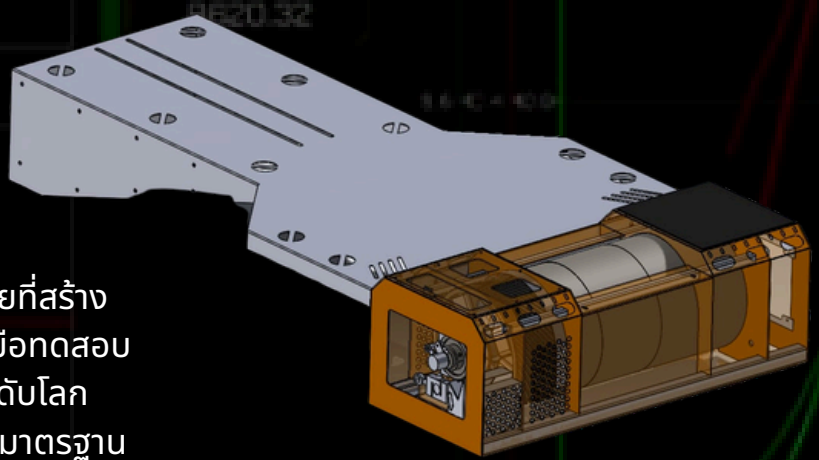
@APITECH

086-329-3059
085-480-2532
www.apitechth.com
apitechmkt01@apitechth.com
A.P.I. Tech Co.,Ltd. Head Office 91/1346-7 MOO 11 SOI RAMINTRA 44, RAMINTRA RD., KLONGKUM BUENG KUMBANGKOK THAILAND, Bueng Kum, Thailand, Bangkok

API DYNO LAB 60 HP NO LOAD



API DYNO LAB 60 HP



API Dyno Lab แนวคิดของ ทีมวิศวกรไทยที่สร้าง (Dynometer) เพื่อเติมเต็มฟังก์ชัน ในเครื่องมือทดสอบ โดยรวบรวมข้อดีและข้อเสีย ของไดโน แบนด์ระดับโลก มาวิเคราะห์ และผลิตออกมาด้วยฝีมือคนไทย ในมาตรฐานสากล ในตัว 60 Hp เป็นตัวเริ่มต้น ของไดโนที่ใช้ทดสอบ เหมือนสำหรับ รถขนาดเล็ก 125-250cc

159,000 .-

API Dyno Lab Function ฟังก์ชันของไดโน

- วัดแรงม้าและแรงบิดของรถมอเตอร์ไซด์**
สามารถวัดค่าแรงม้า (HORSEPOWER) และแรงบิด (TORQUE) ได้อย่างแม่นยำจากการทำงานจริงของเครื่องยนต์ ผ่านระบบลูกกลิ้ง พร้อมแสดงผลเป็นกราฟเพื่อการวิเคราะห์ที่ชัดเจน
- รองรับการเชื่อมต่ออุปกรณ์เสริมเพื่อแสดงผลข้อมูล**
สามารถเชื่อมต่ออุปกรณ์ภายนอก เช่น เซนเซอร์ AFR (AIR-FUEL RATIO) หรืออุปกรณ์วัดค่าอื่น ๆ เพื่อแสดงผลข้อมูลเชิงลึก ช่วยให้การปรับจูนมีความแม่นยำยิ่งขึ้น
- เชื่อมต่อระบบ DR. SMART GARAGE**
สามารถเชื่อมต่อกับระบบ DR. SMART GARAGE เพื่อดึงข้อมูลจากกล่อง ECU มาแสดงผลบนหน้าจอไดโนแบบเรียลไทม์ ช่วยให้การวิเคราะห์และปรับจูนเป็นไปอย่างครบวงจรในหน้าจอเดียว



วัดค่าได้อย่างแม่นยำแสดงผลเป็นกราฟ

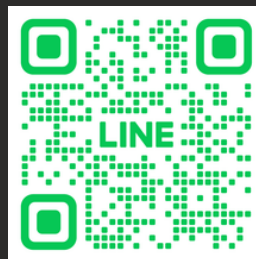


รองรับอุปกรณ์เสริมเพื่อแสดงผลข้อมูล

สิ่งที่จะได้รับ

1. แท่นลูกกลิ้งพร้อมกล่องควบคุม
2. มีนิคคอมพิวเตอร์ ควบคุมระบบ
3. สายเชื่อมต่อคอมพิวเตอร์และจอทีวี HDMI (เตรียมจอมอนิเตอร์2จอขนาดตามต้องการ)

- จัดจำหน่าย ไดโน รถจักรยานยนต์ 60 HP 140 HP 160 HP 320HP
- รับออกแบบห้องไดโน และติดตั้ง



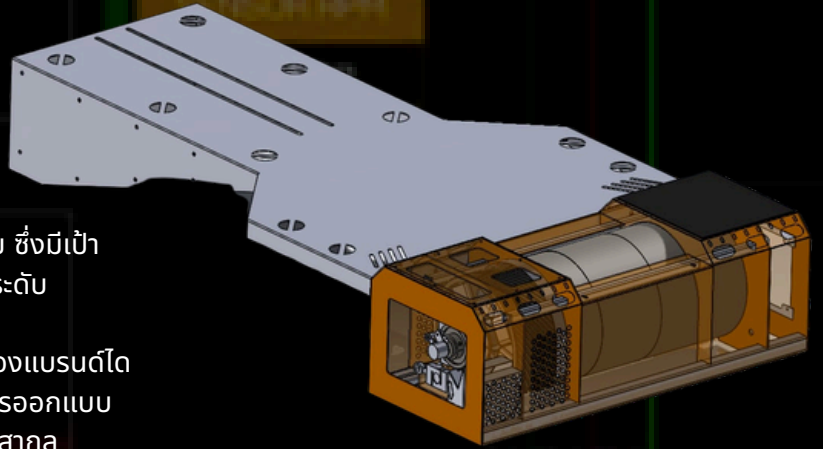
@APITECH

086-329-3059
085-480-2532
www.apitechth.com
apitechmkt01@apitechth.com
A.P.I. Tech Co.,Ltd. Head Office
91/1346-7 MOO 11 SOI RAMINTRA 44, RAMINTRA RD., KLONGKUM BUENG KUMBANGKOK THAILAND, Bueng Kum, Thailand, Bangkok

API DYNO LAB 140 HP



API DYNO LAB 140 HP



API Dyno Lab คือแนวคิดที่พัฒนาโดยทีมวิศวกรชาวไทย ซึ่งมีเป้าหมายในการสร้างเครื่องไดโน (Dynamometer) เพื่อยกระดับประสิทธิภาพในการทดสอบเครื่องยนต์
โครงการนี้เกิดจากการศึกษาและวิเคราะห์จุดแข็ง-จุดอ่อนของแบรนด์ไดโนชั้นนำจากทั่วโลก แล้วนำข้อมูลเหล่านั้นมาประยุกต์ใช้ในการออกแบบและผลิตระบบไดโนที่พัฒนาโดยคนไทย แต่มีมาตรฐานระดับสากลสำหรับรุ่น 60 แรงม้า (60 HP) ถือเป็นไดโนระดับเริ่มต้น (Entry-Level) ที่ถูกออกแบบมาโดยเฉพาะสำหรับการทดสอบรถจักรยานยนต์ขนาดเล็ก ในช่วง 125-250 ซีซี

API Dyno Lab Function

1. การวัดแรงม้าและแรงบิดของรถจักรยานยนต์

ระบบสามารถวัดค่าแรงม้า (HORSEPOWER: HP) และแรงบิด (TORQUE) ที่เครื่องยนต์สร้างขึ้นได้อย่างแม่นยำ ผ่านระบบลูกกลิ้งไดโน (ROLLER DYNAMOMETER) โดยผลการทดสอบจะแสดงในรูปแบบกราฟ ช่วยให้วิเคราะห์สมรรถนะได้อย่างชัดเจนและละเอียด

2. การจำลองโหลดการใช้งานจริงบนถนน (REAL ROAD LOAD SIMULATION)

ระบบสามารถจำลองสภาพการขับขี่จริง เช่น ถนนเรียบ ทางลาดชัน หรือสภาพแวดล้อมการใช้งานที่หลากหลาย ทำให้ผลการทดสอบมีความใกล้เคียงกับการใช้งานจริงมากที่สุด

3. การควบคุมโหลดลูกกลิ้งแบบปรับได้ (ADJUSTABLE ROLLER LOAD CONTROL)

ผู้ใช้งานสามารถตั้งค่าและควบคุมโหลดของลูกกลิ้งได้อย่างอิสระ ตามความต้องการในการทดสอบ รองรับการใช้งานและจูนเครื่องยนต์ในหลากหลายรูปแบบ ตามลักษณะเครื่องยนต์และเป้าหมายการปรับแต่ง

4. รองรับการเชื่อมต่อเซนเซอร์และอุปกรณ์ภายนอก

ระบบรองรับการเชื่อมต่อกับอุปกรณ์ภายนอก เช่น เซนเซอร์ AFR (AIR-FUEL RATIO) และเครื่องมือวัดอื่น ๆ ช่วยให้สามารถมอนิเตอร์ข้อมูลเชิงลึก เพื่อเพิ่มความแม่นยำในการจูนเครื่องยนต์

5. โหมด HOLD สำหรับการจูนอย่างแม่นยำ

ไดโนรองรับฟังก์ชันล็อครอบลูกกลิ้ง (HOLD MODE) เพื่อคงรอบเครื่องยนต์ให้อยู่ในช่วงที่ต้องการ เหมาะสำหรับการจูนแบบละเอียดในช่วงรอบต่ำ กลาง หรือสูง

6. ระบบมอเตอร์ขับเคลื่อนลูกกลิ้ง (ROLLER MOTOR START SYSTEM)

มาพร้อมมอเตอร์ขับเคลื่อนลูกกลิ้ง ที่สามารถช่วยหมุนล้อรถจักรยานยนต์เพื่อสตาร์ทเครื่องยนต์ได้ โดยไม่ต้องพึ่งกำลังจากเครื่องยนต์เพียงอย่างเดียว เพิ่มความสะดวกและความปลอดภัยในการทดสอบ

7. รองรับการเชื่อมต่อกับระบบ DR. SMART GARAGE

สามารถเชื่อมต่อกับระบบ DR. SMART GARAGE เพื่อแสดงข้อมูลจาก ECU บนหน้าจอไดโนแบบเรียลไทม์ ช่วยให้การจูนและวิเคราะห์เครื่องยนต์ทำได้ครบจบในหน้าจอเดียว



วัดค่าได้อย่างแม่นยำแสดงผลเป็นกราฟ



จำลองโหลดการใช้งานจริงบนถนนจริง



ควบคุมโหลดลูกกลิ้งตามความต้องการ



รองรับอุปกรณ์เสริมเพื่อแสดงผลข้อมูล



แสดงผลการปรับจูนแบบ Hold ลูกกลิ้ง ระบบมอเตอร์สตาร์ทลูกกลิ้ง



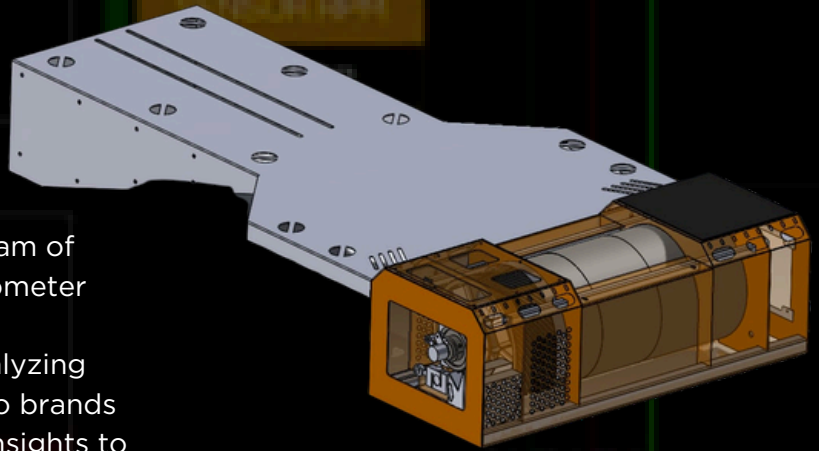
เชื่อมต่อกับระบบ Dr. Smart Garage

- จำหน่ายเครื่องไดโนสำหรับรถจักรยานยนต์ (MOTORCYCLE DYNAMOMETER) มีรุ่นให้เลือกดังนี้: 60 HP, 140 HP, 160 HP และ 320 HP
- พร้อมให้บริการออกแบบและติดตั้งห้องไดโน (DYNO ROOM DESIGN & INSTALLATION) แบบครบวงจร รองรับการใช้งานทั้งในระดับอู่ซ่อม ไปจนถึงศูนย์ทดสอบมาตรฐาน

API DYNO LAB 140 HP



API DYNO LAB 140 HP



API Dyno Lab is a concept developed by a team of Thai engineers who set out to build a dynamometer (Dynamometer) to enhance testing capabilities.

The project was created by studying and analyzing the strengths and weaknesses of leading dyno brands from around the world, then applying those insights to design and manufacture a system built by Thai engineers to international standards.

The 60 HP model is the entry-level dynamometer, designed specifically for testing small motorcycles in the 125-250 cc range.

API Dyno Lab Function

1. MOTORCYCLE HORSEPOWER AND TORQUE MEASUREMENT
THE SYSTEM ACCURATELY MEASURES HORSEPOWER (HP) AND TORQUE GENERATED BY THE ENGINE THROUGH THE ROLLER DYNAMOMETER SYSTEM. TEST RESULTS ARE DISPLAYED IN GRAPH FORMAT, ALLOWING CLEAR AND PRECISE PERFORMANCE ANALYSIS.

2. REAL ROAD LOAD SIMULATION
THE SYSTEM CAN SIMULATE ROAD LOAD CONDITIONS, INCLUDING FLAT ROADS, INCLINES, AND VARIOUS RIDING ENVIRONMENTS. THIS ALLOWS TEST RESULTS TO CLOSELY REFLECT REAL-WORLD RIDING CONDITIONS.

3. ADJUSTABLE ROLLER LOAD CONTROL
USERS CAN FREELY SET AND CONTROL THE ROLLER LOAD BASED ON THEIR TESTING NEEDS. THE SYSTEM SUPPORTS A WIDE RANGE OF ENGINE TESTING AND TUNING SCENARIOS, DEPENDING ON ENGINE CHARACTERISTICS AND TUNING OBJECTIVES.

4. EXTERNAL SENSOR AND DEVICE INTEGRATION
THE SYSTEM SUPPORTS CONNECTIONS WITH EXTERNAL DEVICES, SUCH AS AFR (AIR-FUEL RATIO) SENSORS AND OTHER MEASUREMENT TOOLS. THIS ENABLES ADVANCED DATA MONITORING TO IMPROVE TUNING ACCURACY.

5. HOLD MODE FOR PRECISE TUNING
THE DYNAMOMETER SUPPORTS A ROLLER HOLD FUNCTION, ALLOWING THE ENGINE TO MAINTAIN A SPECIFIC RPM RANGE FOR DETAILED TUNING. THIS ENABLES ACCURATE ADJUSTMENT IN LOW, MID, OR HIGH RPM RANGES.

6. ROLLER MOTOR START SYSTEM
EQUIPPED WITH A ROLLER DRIVE MOTOR THAT CAN ROTATE THE ROLLER TO HELP SPIN THE MOTORCYCLE WHEEL. THIS FEATURE ALLOWS THE ENGINE TO START WITHOUT RELYING SOLELY ON ENGINE POWER, IMPROVING CONVENIENCE AND SAFETY DURING TESTING.

7. DR. SMART GARAGE SYSTEM INTEGRATION
THE SYSTEM CAN CONNECT WITH DR. SMART GARAGE, ALLOWING ECU DATA TO BE DISPLAYED ON THE DYNO SCREEN IN REAL TIME. THIS PROVIDES A COMPLETE TUNING AND DIAGNOSTIC EXPERIENCE IN A SINGLE INTERFACE.



Accurate measurement with graphical display.



Simulates real road driving load.



Adjustable roller load control.



Supports external display accessories.



Displays tuning results in roller hold mode.



Connects to the Dr. Smart Garage system.

PACKAGE INCLUDES

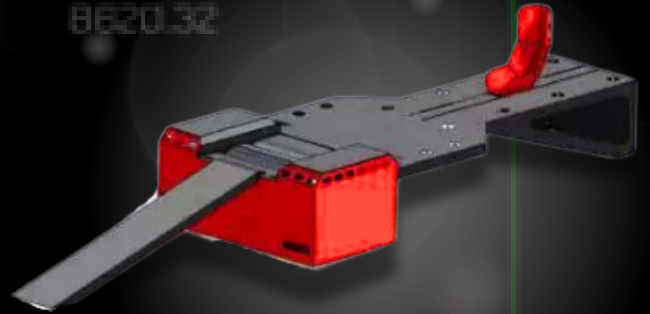
1. DYNO ROLLER PLATFORM WITH CONTROL MODULE
2. MINI COMPUTER FOR SYSTEM OPERATION
3. HDMI CABLES FOR CONNECTING THE COMPUTER AND MONITORS (PREPARE TWO MONITORS - SIZE AS REQUIRED)

API DYNO LAB 160 HP



API DYNO LAB 160 HP

API Dyno Lab แนวคิดของ ทีมวิศวกรไทยที่สร้าง (Dynamometer) เพื่อเติมเต็มฟังก์ชัน ในเครื่องมือทดสอบ โดยรวบรวมข้อดีและข้อเสีย ของไดโน้ แบบระดับโลก มาวิเคราะห์ และผลิตออกมาด้วยฝีมือคนไทย ในมาตรฐานสากล ในตัว 60 Hp เป็นตัวเริ่มต้น ของไดโน้ที่ใช้ทดสอบ เหมือนสำหรับ รถขนาดเล็ก 125-250cc



339,000.-

Function EV + 7,500.-

API Dyno Lab Function ฟังก์ชันของไดโน้

- 1.วัดแรงม้าและแรงบิดของรถมอเตอร์ไซค์ สามารถวัดค่าแรงม้า (HORSEPOWER) และแรงบิด (TORQUE) ได้อย่างแม่นยำจากการทำงานจริงของเครื่องยนต์ผ่านระบบลูกกลิ้ง พร้อมแสดงผลเป็นกราฟเพื่อการวิเคราะห์ที่ชัดเจน
- 2.จำลองโหลดการขับขี่บนถนนจริง ระบบสามารถจำลองแรงต้านและโหลดเสมือนการขับขี่บนถนนจริง ไม่ว่าจะเป็นทางราบ ทางลาด หรือสภาพการใช้งานที่แตกต่าง เพื่อให้ผลการทดสอบใกล้เคียงกับการใช้งานจริงมากที่สุด
- 3.ควบคุมโหลดของลูกกลิ้งตามความต้องการ ผู้ใช้งานสามารถตั้งค่าและควบคุมโหลดของลูกกลิ้งได้อย่างอิสระ รองรับการทำงานและปรับจูนในรูปแบบที่หลากหลาย ตามลักษณะของเครื่องยนต์และวัตถุประสงค์ในการใช้งาน
- 4.รองรับการเชื่อมต่ออุปกรณ์เสริมเพื่อแสดงผลข้อมูล สามารถเชื่อมต่ออุปกรณ์ภายนอก เช่น เซนเซอร์ AFR (AIR-FUEL RATIO) หรืออุปกรณ์วัดค่าอื่น ๆ เพื่อแสดงผลข้อมูลเชิงลึก ช่วยให้การปรับจูนมีความแม่นยำยิ่งขึ้น
- 5.แสดงผลการปรับจูนแบบ HOLD ลูกกลิ้ง รองรับการ HOLD ลูกกลิ้งในช่วงรอบที่ต้องการ เพื่อปรับจูนกราฟในย่านเฉพาะ เช่น รอบต่ำ กลาง หรือสูง ทำให้การตั้งค่าเครื่องยนต์ละเอียดและตรงจุดมากยิ่งขึ้น
- 6.ระบบมอเตอร์สตาร์ทลูกกลิ้ง มาพร้อมมอเตอร์สำหรับหมุนลูกกลิ้งเพื่อช่วยหมุนล้อรถ ใช้สำหรับสตาร์ทเครื่องยนต์ได้โดยไม่ต้องสตาร์ทด้วยแรงเครื่องยนต์โดยตรง เพิ่มความสะดวกและปลอดภัยในการทดสอบ
- 7.เชื่อมต่อระบบ DR. SMART GARAGE สามารถเชื่อมต่อกับระบบ DR. SMART GARAGE เพื่อดึงข้อมูลจากกล่อง ECU มาแสดงผลบนหน้าจอไดโน้แบบเรียลไทม์ ช่วยให้การวิเคราะห์และปรับจูนเป็นไปอย่างครบวงจรในหน้าจอเดียว



วัดค่าได้อย่างแม่นยำแสดงผลเป็นกราฟ



จำลองโหลดการขับขี่บนถนนจริง



ควบคุมโหลดลูกกลิ้งตามความต้องการ



รองรับอุปกรณ์เสริมเพื่อแสดงผลข้อมูล



แสดงผลการปรับจูนแบบ Hold ลูกกลิ้ง ระบบมอเตอร์สตาร์ทลูกกลิ้ง

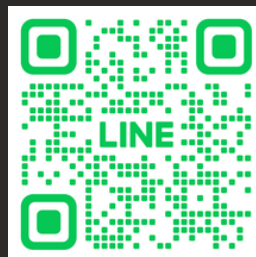


เชื่อมต่อระบบ Dr. Smart Garage

สิ่งที่จะได้รับ

1. แท่นลูกกลิ้งพร้อมกล่องควบคุม
2. มอเตอร์สตาร์ท ควบคุมระบบ
3. สายเชื่อมต่อคอมพิวเตอร์และจอทีวี HDMI (เตรียมจอมอนิเตอร์ 2 จอขนาดตามต้องการ)

- จัดจำหน่าย ไดโน้ รถจักรยานยนต์ 60 HP 140 HP 160 HP 320HP
- รับออกแบบห้องไดโน้ และติดตั้ง



@APITECH

086-329-3059
085-480-2532
www.apitechth.com
apitechmkt01@apitechth.com

A.P.I. Tech Co.,Ltd. Head Office 91/1346-7 MOO 11 SOI RAMINTRA 44, RAMINTRA RD., KLONGKUM BUENG KUMBANGKOK THAILAND, Bueng Kum, Thailand, Bangkok

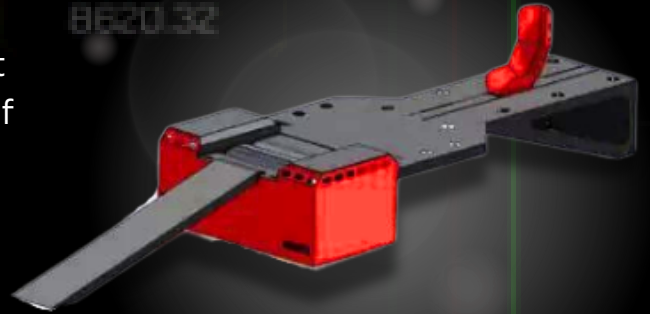
API DYNO LAB 160 HP

API DYNO LAB 160 HP

API Dyno Lab is a concept developed by a team of Thai engineers who designed and built a Dynamometer to enhance the functionality of vehicle testing equipment.

The system was developed by analyzing the strengths and weaknesses of world-class dyno brands and integrating the best ideas into a product proudly engineered and manufactured in Thailand, meeting international standards.

The 60 HP model is the entry-level dyno, designed specifically for testing small motorcycles in the 125-250 cc class.



API Dyno Lab Function

- 1. HORSEPOWER AND TORQUE MEASUREMENT**
THE SYSTEM ACCURATELY MEASURES HORSEPOWER (HP) AND TORQUE GENERATED BY THE MOTORCYCLE ENGINE THROUGH THE ROLLER DYNAMOMETER. RESULTS ARE DISPLAYED AS CLEAR GRAPHS TO SUPPORT DETAILED PERFORMANCE ANALYSIS.
- 2. REAL-WORLD ROAD LOAD SIMULATION**
THE SYSTEM SIMULATES REAL-WORLD RIDING CONDITIONS, INCLUDING FLAT ROADS, UPHILL LOADS, AND VARIOUS OPERATING SCENARIOS. THIS ALLOWS TESTING RESULTS TO CLOSELY REFLECT ACTUAL ON-ROAD PERFORMANCE.
- 3. ADJUSTABLE ROLLER LOAD CONTROL**
USERS CAN FREELY ADJUST AND CONTROL THE ROLLER LOAD ACCORDING TO TESTING REQUIREMENTS. THIS ENABLES FLEXIBLE TESTING AND TUNING FOR DIFFERENT ENGINE TYPES AND PERFORMANCE GOALS.
- 4. EXTERNAL SENSOR AND DATA DISPLAY SUPPORT**
SUPPORTS CONNECTION TO EXTERNAL DEVICES AND SENSORS, SUCH AS AFR (AIR-FUEL RATIO) SENSORS AND OTHER MEASUREMENT EQUIPMENT. THIS ALLOWS DEEPER DATA MONITORING AND MORE PRECISE TUNING ADJUSTMENTS.
- 5. ROLLER HOLD MODE FOR PRECISE TUNING**
THE SYSTEM SUPPORTS ROLLER HOLD MODE, ALLOWING THE ROLLER TO HOLD AT SPECIFIC RPM RANGES. THIS ENABLES PRECISE TUNING IN LOW, MID, OR HIGH RPM ZONES, IMPROVING ENGINE SETUP ACCURACY.
- 6. ROLLER MOTOR START SYSTEM**
EQUIPPED WITH A ROLLER MOTOR START SYSTEM THAT HELPS ROTATE THE MOTORCYCLE WHEEL. THIS ALLOWS THE ENGINE TO BE STARTED WITHOUT RELYING SOLELY ON ENGINE POWER, IMPROVING CONVENIENCE AND SAFETY DURING TESTING.
- 7. DR. SMART GARAGE SYSTEM INTEGRATION**
THE DYNO CAN CONNECT WITH THE DR. SMART GARAGE SYSTEM, ENABLING ECU DATA TO BE DISPLAYED IN REAL TIME ON THE DYNO SCREEN. THIS CREATES A COMPLETE TUNING AND ANALYSIS ENVIRONMENT WITHIN A SINGLE INTERFACE.



PACKAGE INCLUDES

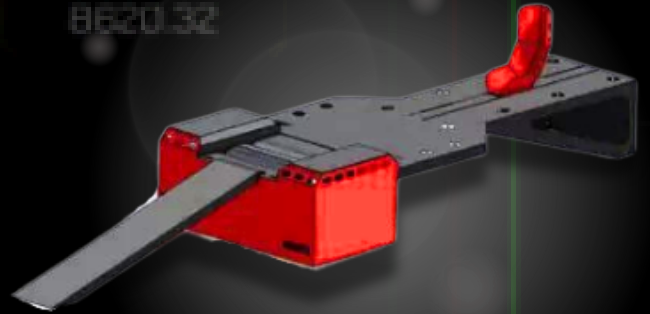
1. DYNO ROLLER PLATFORM WITH CONTROL MODULE
2. MINI COMPUTER FOR SYSTEM OPERATION
3. HDMI CABLES FOR CONNECTING THE COMPUTER AND MONITORS (PREPARE TWO MONITORS - SIZE AS REQUIRED)

API DYNO LAB 320 HP



API DYNO LAB 320 HP

API Dyno Lab แนวคิดของ ทีมวิศวกรไทยที่สร้าง (Dynamometer) เพื่อเติมเต็มฟังก์ชัน ในเครื่องมือทดสอบ โดยรวบรวมข้อดีและข้อเสีย ของไดโน้ แบบระดับโลก มาวิเคราะห์ และผลิตออกมาด้วยฝีมือคนไทย ในมาตรฐานสากล ในตัว 60 Hp เป็นตัวเริ่มต้น ของไดโน้ที่ใช้ทดสอบ เหมือนสำหรับ รถขนาดเล็ก 125-250cc



439,000 .-



วัดค่าได้อย่างแม่นยำแสดงผลเป็นกราฟ



จำลองโหลดการขับขึ้นถนนจริง



ควบคุมโหลดลูกกลิ้งตามความต้องการ



รองรับอุปกรณ์เสริมเพื่อแสดงผลข้อมูล



แสดงผลการปรับจูนแบบ Hold ลูกกลิ้ง ระบบมอเตอร์สตาร์ทลูกกลิ้ง



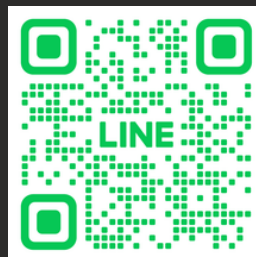
เชื่อมต่อระบบ Dr. Smart Garage

1. วัดแรงม้าและแรงบิดของรถมอเตอร์ไซค์ สามารถวัดค่าแรงม้า (HORSEPOWER) และแรงบิด (TORQUE) ได้อย่างแม่นยำจากการทำงานจริงของเครื่องยนต์ผ่านระบบลูกกลิ้ง พร้อมแสดงผลเป็นกราฟเพื่อการวิเคราะห์ที่ชัดเจน
2. จำลองโหลดการขับขึ้นถนนจริง ระบบสามารถจำลองแรงต้านและโหลดเสมือนการขับขึ้นถนนจริง ไม่ว่าจะผ่านทางราบ ทางลาด หรือสภาพการใช้งานที่แตกต่าง เพื่อให้ผลการทดสอบใกล้เคียงกับการใช้งานจริงมากที่สุด
3. ควบคุมโหลดของลูกกลิ้งตามความต้องการ ผู้ใช้งานสามารถตั้งค่าและควบคุมโหลดของลูกกลิ้งได้อย่างอิสระ รองรับการทดสอบและปรับจูนในรูปแบบที่หลากหลาย ตามลักษณะของเครื่องยนต์และวัตถุประสงค์ในการใช้งาน
4. รองรับการเชื่อมต่ออุปกรณ์เสริมเพื่อแสดงผลข้อมูล สามารถเชื่อมต่ออุปกรณ์ภายนอก เช่น เซนเซอร์ AFR (AIR-FUEL RATIO) หรืออุปกรณ์วัดค่าอื่น ๆ เพื่อแสดงผลข้อมูลเชิงลึก ช่วยให้การปรับจูนมีความแม่นยำยิ่งขึ้น
5. แสดงผลการปรับจูนแบบ HOLD ลูกกลิ้ง รองรับการ HOLD ลูกกลิ้งในช่วงรอบที่ต้องการ เพื่อปรับจูนกราฟในย่านเฉพาะ เช่น รอบต่ำ กลาง หรือสูง ทำให้การตั้งค่าเครื่องยนต์ละเอียดและตรงจุดมากยิ่งขึ้น
6. ระบบมอเตอร์สตาร์ทลูกกลิ้ง มาพร้อมมอเตอร์สำหรับหมุนลูกกลิ้งเพื่อช่วยหมุนล้อรถ ใช้สำหรับสตาร์ทเครื่องยนต์ได้โดยไม่ต้องสตาร์ทด้วยแรงเครื่องยนต์โดยตรง เพิ่มความสะดวกและปลอดภัยในการทดสอบ
7. เชื่อมต่อระบบ DR. SMART GARAGE สามารถเชื่อมต่อระบบ DR. SMART GARAGE เพื่อดึงข้อมูลจากกล่อง ECU มาแสดงผลบนหน้าจอได้ในแบบเรียลไทม์ ช่วยให้การวิเคราะห์และปรับจูนเป็นไปอย่างครบวงจรในหน้าจอเดียว

สิ่งที่จะได้รับ

1. แท่นลูกกลิ้งพร้อมกล่องควบคุม
2. มีนิคมพิวเตอร์ ควบคุมระบบ
3. สายเชื่อมต่อคอมพิวเตอร์และจอทีวี HDMI (เตรียมจอมอนิเตอร์ 2 จอขนาดตามต้องการ)

- จัดจำหน่าย ไดโน้ รถจักรยานยนต์ 60 HP 140 HP 160 HP 320HP
- รับออกแบบห้องไดโน้ และติดตั้ง



@APITECH

086-329-3059
085-480-2532
www.apitechth.com
apitechmkt01@apitechth.com
A.P.I. Tech Co.,Ltd. Head Office 91/1346-7 MOO 11 SOI RAMINTRA 44, RAMINTRA RD., KLONKUM BUENG KUMBANGKOK THAILAND, Bueng Kum, Thailand, Bangkok

API DYNO LAB 320 HP

API DYNO LAB 320 HP

API Dyno Lab is a concept developed by a team of Thai engineers who designed and built a Dynamometer to enhance the functionality of vehicle testing equipment.

The system was developed by analyzing the strengths and weaknesses of world-class dyno brands and integrating the best ideas into a product proudly engineered and manufactured in Thailand, meeting international standards.

The 60 HP model is the entry-level dyno, designed specifically for testing small motorcycles in the 125-250 cc class.



API Dyno Lab Function

- 1. HORSEPOWER AND TORQUE MEASUREMENT**
THE SYSTEM ACCURATELY MEASURES HORSEPOWER (HP) AND TORQUE GENERATED BY THE MOTORCYCLE ENGINE THROUGH THE ROLLER DYNAMOMETER. RESULTS ARE DISPLAYED AS CLEAR GRAPHS TO SUPPORT DETAILED PERFORMANCE ANALYSIS.
- 2. REAL-WORLD ROAD LOAD SIMULATION**
THE SYSTEM SIMULATES REAL-WORLD RIDING CONDITIONS, INCLUDING FLAT ROADS, UPHILL LOADS, AND VARIOUS OPERATING SCENARIOS. THIS ALLOWS TESTING RESULTS TO CLOSELY REFLECT ACTUAL ON-ROAD PERFORMANCE.
- 3. ADJUSTABLE ROLLER LOAD CONTROL**
USERS CAN FREELY ADJUST AND CONTROL THE ROLLER LOAD ACCORDING TO TESTING REQUIREMENTS. THIS ENABLES FLEXIBLE TESTING AND TUNING FOR DIFFERENT ENGINE TYPES AND PERFORMANCE GOALS.
- 4. EXTERNAL SENSOR AND DATA DISPLAY SUPPORT**
SUPPORTS CONNECTION TO EXTERNAL DEVICES AND SENSORS, SUCH AS AFR (AIR-FUEL RATIO) SENSORS AND OTHER MEASUREMENT EQUIPMENT. THIS ALLOWS DEEPER DATA MONITORING AND MORE PRECISE TUNING ADJUSTMENTS.
- 5. ROLLER HOLD MODE FOR PRECISE TUNING**
THE SYSTEM SUPPORTS ROLLER HOLD MODE, ALLOWING THE ROLLER TO HOLD AT SPECIFIC RPM RANGES. THIS ENABLES PRECISE TUNING IN LOW, MID, OR HIGH RPM ZONES, IMPROVING ENGINE SETUP ACCURACY.
- 6. ROLLER MOTOR START SYSTEM**
EQUIPPED WITH A ROLLER MOTOR START SYSTEM THAT HELPS ROTATE THE MOTORCYCLE WHEEL. THIS ALLOWS THE ENGINE TO BE STARTED WITHOUT RELYING SOLELY ON ENGINE POWER, IMPROVING CONVENIENCE AND SAFETY DURING TESTING.
- 7. DR. SMART GARAGE SYSTEM INTEGRATION**
THE DYNO CAN CONNECT WITH THE DR. SMART GARAGE SYSTEM, ENABLING ECU DATA TO BE DISPLAYED IN REAL TIME ON THE DYNO SCREEN. THIS CREATES A COMPLETE TUNING AND ANALYSIS ENVIRONMENT WITHIN A SINGLE INTERFACE.



Accurate measurement with graphical display.



Simulates real road driving load.



Adjustable roller load control.



Supports external display accessories.



Displays tuning results in roller hold mode.



Connects to the Dr. Smart Garage system.

PACKAGE INCLUDES

1. DYNO ROLLER PLATFORM WITH CONTROL MODULE
2. MINI COMPUTER FOR SYSTEM OPERATION
3. HDMI CABLES FOR CONNECTING THE COMPUTER AND MONITORS (PREPARE TWO MONITORS - SIZE AS REQUIRED)